

## CONDITIONS DE LOCATION

Votre réservation ne sera absolument définitive qu'après encaissement de votre chèque (représentant le montant de l'acompte). Ce chèque, adressé à la SARL SOLEIL LEVANT, doit nous parvenir sous huitaine, faute de quoi notre acceptation n'est plus valable.

- 1 - Seul le contrat rempli avec précision est considéré comme valable, car il fournit tous les éléments permettant d'envisager la location.
- 2 - Réglementation de la piscine : ouverture de 9h à 19h30. Piscine surveillée, **PORT DE CALEÇONS INTERDIT.**
- 3 - La décision définitive de l'acceptation de la location dépend uniquement du camping qui n'a pas à en fournir la raison.
- 4 - Cette confirmation est notamment subordonnée à l'acceptation des conditions suivantes :
  - a) Respect du règlement intérieur du camping SOLEIL LEVANT,
  - b) **Paiement d'un acompte de 30% du coût total du séjour à la réservation.**
- 5 - **Le solde du séjour sera réglé comme suit : MOBIL HOMES : solde et caution à l'arrivée. EMPLACEMENTS CAMPING : solde la veille du départ.**
- 6 - La caution versée à l'arrivée sera restituée au départ, si l'état des lieux et l'inventaire du matériel établis en présence du client ne donnent pas lieu à observation.
- 7 - Si le nombre de personnes est différent à l'arrivée, ou durant le séjour de celui initialement prévu, la correction de tarif éventuelle sera faite immédiatement. Le vacancier signalera à la direction du camping toute modification intervenant sur le nombre de personnes.
- 8 - **Si pour une raison quelconque, la durée du séjour est écourtée, le montant total du séjour demeure acquis ou reste dû au camping SOLEIL LEVANT.**
- 9 - Toute arrivée avant la date et l'heure prévues expose le vacancier à ne pouvoir occuper l'installation retenue, sauf accord préalable avec la direction du camping.
- 10 - Les locations sont conservées durant les 24 heures suivant la date d'arrivée prévue. Passé ce délai l'emplacement cesse d'être retenu, et la somme versée reste acquise au camping.
- 11 - Les locations seront attribuées aux membres d'une seule et même cellule familiale (parents + enfants). Les hébergements sont loués **nominalement** et ne pourront en aucun cas être sous-loués sans l'accord exprès de la direction du camping.
- 12 - Le locataire s'engage :
  - A s'assurer contre l'incendie, les risques locatifs, le recours aux voisins, et la responsabilité civile et produire une quittance valable,
  - A restituer la location en parfait état de propreté, le nettoyage étant à sa charge, à l'intérieur et aux abords immédiats.
- 13 - **Animaux** : seuls les chiens (sauf 1<sup>ère</sup> et 2<sup>e</sup> catégorie) et chats (tenus en laisse) sont tolérés sur le terrain, sous réserve de la présentation du carnet de vaccination à jour. Il est formellement interdit de laisser les animaux seuls sur les emplacements (**carnet de vaccination obligatoire**).
- 14 - Les mineurs ne sont pas acceptés en location de Mobil-homes et en emplacement camping, ils doivent être accompagnés d'un adulte majeur ou d'un représentant légal.

### MODES DE PAIEMENTS :

Mandat, carte bleue, espèces, chèques vacances et chèques (libellés à l'ordre de SARL camping SOLEIL LEVANT).

### ANNULATION :

Possibilité de souscrire une assurance annulation : contacter la direction du camping.

- **Cautions : Mobil-homes de 300 €.**

### NOTES IMPORTANTES :

- La direction du Soleil Levant ne peut en aucun cas être tenue pour responsable des pertes d'objets personnels, blessures ou dommages pouvant survenir aux vacanciers ou à leurs biens pendant leur séjour.
- Port du bracelet obligatoire.
- En cas de litige, vous avez le recours gratuit au service de médiation « Médicys », le tribunal d'instance territorialement compétent sera celui visé par les dispositions du code de procédure civile.
- Les tarifs s'entendent TTC avec un taux de TVA de 10% applicable au jour où ils ont été déterminés.
- Toute modification ultérieure du taux de TVA applicable, survenue entre le moment où les tarifs ont été déterminés et la facturation du séjour, entraînera une modification corrélative du prix TTC, ce que le client accepte sans réserve.

Photos du document non contractuelles

## CAMPING \*\*\*\* SOLEIL LEVANT

33, allée de la Longée 17132 MESCHERS sur GIRONDE

Tél. 05 46 02 76 62 - Fax 05 46 02 50 56

[www.camping-soleillevant.com](http://www.camping-soleillevant.com) - email : [info@camping-soleillevant.com](mailto:info@camping-soleillevant.com)

Ouvert du 12/04 au 30/09

Horaires d'ouverture de l'accueil : de 9h à 12h30 et de 14h à 19h30.

**Attention** : camping fermé de 23h à 7h

**Arrivée 15h | Départ avant 10h**

## HEBERGEMENT LOCATIF (MOBIL-HOME)

Chaque location comprend : vaisselle, couverture ou couettes, alèses et oreillers. Prévoir les draps.

### PANAMA 2/4 personnes (2009 et 2015)

- Superficie : 23m<sup>2</sup> (hors terrasse)
- 2 chambres séparées, 1 lit 140, 2 lits 70 côte à côte
- Salle principale avec banquette, coin repas
- Cuisine équipée avec plaque gaz 2 feux, micro-ondes, réfrigérateur congélateur
- Salle de bain avec douche, WC indépendant
- Terrasse intégrée avec salon de jardin • Télévision

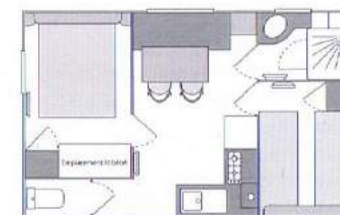


### PANAMA 2/4 people (2009)

- 23 m<sup>2</sup> of living space • 2 separate rooms, 1 double room (140 cm), 1 room with 2 single beds (70 cm)
- Living room area with a sofa • Equipped kitchen with microwave • Shower room and separate wc • Terrace including • TV

### WATIPI 2/4 personnes (2005)

- Superficie : 24m<sup>2</sup> (hors terrasse)
- 2 chambres séparées, 1 lit 140, 2 lits 70 côte à côte
- 1 lit bébé dans la chambre des parents
- Cuisine équipée avec micro-ondes, frigo Top
- Sanitaires, douche, WC indépendant
- Terrasse couverte avec salon de jardin • Télévision

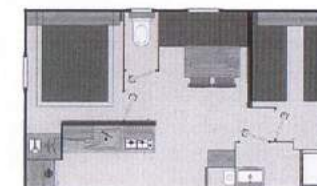


### WATIPI 2/4 people (2005)

- 24 m<sup>2</sup> of living space • 2 separate rooms, 1 double room (140 cm) and 1 room with 2 single beds (70 cm)
- 1 baby bed includes in the parents double room • Equipped kitchen with microwave
- Shower room and separate wc • Terrace with garden furniture • TV

### LO64 2/4 personnes (2017)

- Superficie : 24.50m<sup>2</sup> (hors terrasse)
- 2 chambres séparées, 1 lit 140, 2 lits 80 côte à côte
- Cuisine équipée avec micro-ondes, réfrigérateur - congélateur
- Sanitaires, douche, WC indépendant
- Terrasse couverte avec salon de jardin • Télévision



### LO64 2/4 people (2017)

- 24.5 m<sup>2</sup> of living space • 2 separate rooms, 1 double room (140 cm) and 1 room with 2 single beds (80 cm)
- Equipped kitchen with microwave • Shower room and separate wc • Terrace with garden furniture • TV

## HEBERGEMENT LOCATIF (MOBIL-HOME suite)

### BIKINI CORSAIRE 2/4 personnes (2010)

- Superficie : 22m<sup>2</sup> (hors terrasse)
- 1 chambre avec lit 140, 2 lits 80 superposés.
- avec cloison modulable pouvant séparer la chambre
- Emplacement lit bébé
- Cuisine avec micro-ondes, frigo table top, plaque gaz 4 feux
- Salle de bain avec douche et WC inclus
- Terrasse bois couverte avec salon de jardin • Télévision

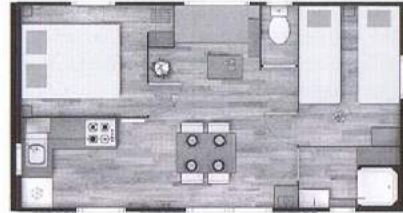


### BIKINI CORSAIRE 2/4 people (2010)

- 22 m<sup>2</sup> of living space • 1 separate room with bed 140 cm, 1 room with 2 beds (80 cm) stacked and wall seat
- 1 baby bed included in the room • Equipped kitchen with microwave • Shower room with included wc
- Wooden terrace with garden furniture • TV

### BAHIA DUO 2/4 personnes (2015/2018)

- Superficie : 27m<sup>2</sup> (hors terrasse)
- 2 chambres séparées, 1 lit 140, 2 lits 80 côte à côte
- Banquette dans salle principale
- Cuisine équipée avec micro-ondes, réfrigérateur, plaque gaz 4 feux
- Sanitaires, douche, WC indépendant
- Terrasse couverte avec salon de jardin • Télévision



### BAHIA DUO 2/4 people (2015/2018)

- 27 m<sup>2</sup> of living space • 2 separate rooms, 1 double room (140 cm) and 1 room with 2 single beds (80 cm)
- living room with sofa • Equipped kitchen with microwave • Shower room and separate wc
- Terrace with garden furniture • TV

### MALAGA 4 personnes (2011)

- Superficie : 26m<sup>2</sup> (+ terrasse/prolongateur 7.50m<sup>2</sup>)
- 2 chambres séparées, 1 lit 140, 2 lits 80 côte à côte
- 1 banquette angle
- Cuisine équipée avec micro-ondes, réfrigérateur
- Sanitaires, douche, WC indépendant
- Terrasse couverte + prolongateur • Télévision

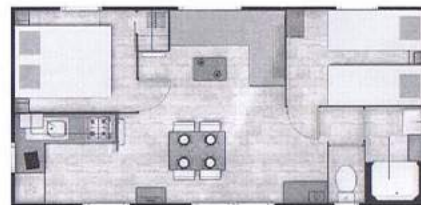


### MALAGA 4 people (2011)

- 26 m<sup>2</sup> of living space (+ terrace 7.5m<sup>2</sup>) • 2 separate rooms, 1 double room (140 cm) and 1 room with 2 single beds (80 cm)
- Living room with settee • Equipped kitchen with microwave
- Shower room and separate wc • Terrace + extension • TV

### BAHIA espace 4/6 personnes (2016)

- Superficie : 31m<sup>2</sup> (hors terrasse)
- 2 chambres séparées, 1 lit 140, 2 lits 80
- Banquette transformable en lit dans salle principale
- Cuisine équipée avec micro-ondes, réfrigérateur congélateur
- Sanitaires, douche, WC indépendant
- Terrasse couverte avec salon de jardin • Télévision

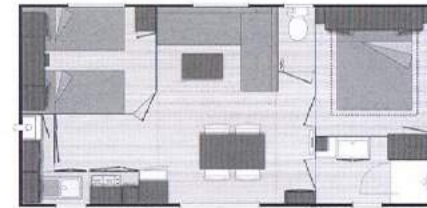


### BAHIA espace 4/6 people (2016)

- 31 m<sup>2</sup> of living space • 2 separate rooms, 1 double room (140 cm) and 1 room with 2 single beds (80 cm)
- Convertible bed/settee • Equipped kitchen with microwave • Shower room and separate wc
- Terrace with garden furniture • TV

### O'HARA OPHEA 4/6 personnes (2010)

- Superficie : 29.20m<sup>2</sup> (hors terrasse)
- 2 chambres séparées, 1 lit 140, 2 lits 80 côte à côte
- Salle principale avec salon (table basse) et lit tiroir pour 2 couchages et coin repas séparé
- Cuisine équipée avec micro-ondes, réfrigérateur congélateur
- Sanitaires, douche, WC indépendant
- Terrasse bois couverte avec salon de jardin • Télévision

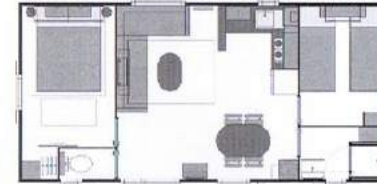


### O'HARA OPHEA 4/6 people (2010)

- 29.20 m<sup>2</sup> of living space • 2 separate rooms, 1 double room (140 cm) and 1 room with 2 single beds (80 cm)
- Large area with convertible bed/settee for 2 people • Equipped kitchen with microwave
- Shower room and separate wc • Wooden terrace with garden furniture • TV

### SANTA FE 4/6 personnes (2012 et 2016)

- Superficie : 30m<sup>2</sup> (hors terrasse)
- 2 chambres séparées, 1 lit 140, 2 lits 80
- Banquette transformable en lit dans salle principale
- Cuisine équipée avec micro-ondes, réfrigérateur congélateur
- Sanitaires, douche, WC indépendant
- Terrasse couverte avec salon de jardin • Télévision



### SANTA FE 4/6 people (2012 / 2016)

- 30 m<sup>2</sup> of living space • 2 separate rooms, 1 double room (140 cm) and 1 room with 2 single beds (80 cm) • Convertible bed/settee
- Equipped kitchen with microwave • Shower room and separate wc • Terrace with garden furniture • TV

### IBIZA - RIDOREV 5/6 personnes (2006, 2014 et 2018)

- Superficie : 27m<sup>2</sup> (hors terrasse)
- 2 chambres séparées, 1 lit 140, 2 lits 80 côte à côte
- Grande salle avec canapé clic/clac convertible
- Cuisine équipée avec micro-ondes, réfrigérateur
- Sanitaires, douche, WC indépendant
- Terrasse couverte avec salon de jardin • Télévision



### IBIZA - RIDOREV 5/6 people (2006 / 2014 / 2018)

- 27 m<sup>2</sup> of living space • 2 separate rooms, 1 double room (140 cm), 1 room with 2 single beds (80 cm) • Large living room area with a convertible bed/settee
- Equipped kitchen with microwave • Shower room and separate wc
- Terrace with garden furniture • TV

### EVO35 6 personnes (2017)

- Superficie : 28m<sup>2</sup> (hors terrasse)
- 3 chambres séparées, 1 lit 140, 2 lits 80, 2 lits 70
- Salle principale avec canapé
- Cuisine équipée avec micro-ondes, réfrigérateur-congélateur
- Sanitaires, douche, WC indépendant
- Terrasse semi-couverte avec salon de jardin • Télévision

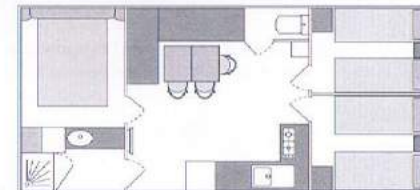


### EVO35 6 people (2017)

- 28 m<sup>2</sup> of living space • 3 separate rooms, 1 double room (140 cm), 1 room with 2 single beds (80 cm) and 1 room with 2 single beds (70 cm)
- Large main area with a settee • Equipped kitchen with microwave • Shower room and separate wc • Terrace with garden furniture • TV

### BERMUDES 6/7 personnes (2006)

- Superficie : 30m<sup>2</sup> (hors terrasse)
- 3 chambres séparées, 1 lit 140, 2 lits 80, 2 lits 70
- Salle principale avec canapé clic/clac convertible
- Cuisine équipée avec micro-ondes, réfrigérateur-congélateur
- Sanitaires, douche, WC indépendant
- Terrasse couverte avec salon de jardin • Télévision



### BERMUDES 6/7 people (2006)

- 30 m<sup>2</sup> of living space • 3 separate rooms, 1 double room (140 cm), 1 room with 2 single beds (80 cm) and 1 room with 2 single beds (70 cm)
- Large main area with a convertible bed/settee
- Equipped kitchen with microwave • Shower room and separate wc • Terrace with garden furniture • TV

## TARIFS DES LOCATIONS (saison 2018)

Tarif TTC à la semaine (samedi au samedi) - hors taxes de séjour  
Taux de TVA en vigueur lors de l'établissement du prix

	<b>BASSE SAISON</b> du 12/04 au 15/06 du 01/09 au 30/09	<b>SAISON INTERMEDIAIRE</b> du 16/06 au 06/07 du 25/08 au 31/08	<b>HAUTE SAISON</b> du 07/07 au 24/08
<b>PANAMA</b> (2/4 pers.)	<b>295 €</b>	<b>395€</b>	<b>645€</b>
<b>LO64 et WATIPI</b> (2/4 pers.)	<b>270 €</b>	<b>340 €</b>	<b>635 €</b>
<b>BIKINI CORSAIRE</b> (2/4 pers.)	<b>280 €</b>	<b>360 €</b>	<b>635 €</b>
<b>MALAGA</b> (4 pers.) <b>BAHIA DUO</b> (4 pers.)	<b>340 €</b>	<b>450 €</b>	<b>675 €</b>
<b>BAHIA espace</b> (4/6 pers.) <b>SANTA FE</b> (5/6 pers.)	4 pers. .    6 pers. . <b>360 €    420 €</b>	4 pers. .    6 pers. . <b>510 €    560 €</b>	4 pers. .    6 pers. . <b>710 €    770 €</b>
<b>IBIZA</b> (4/6pers.)	<b>330 €</b>	<b>425 €</b>	<b>680 €</b>
<b>OPHEA</b> (4/6pers.)	<b>350 €</b>	<b>450 €</b>	<b>690 €</b>
<b>EVO35</b> (6pers.) <b>BERMUDES</b> (5/7 pers.)	5/6 pers. .    7/8 pers. . <b>420 €    500 €</b>	5/6 pers. .    7/8 pers. . <b>540 €    600 €</b>	5/6 pers. .    7/8 pers. . <b>770 €    820 €</b>
Taxe de séjour : 0.66€/nuit /personne de 18 ans et plus			

Les tarifs comprennent : eau, gaz, électricité 10A, emplacement, piscine, Pentogliss.  
**Une caution de 300 €** demandée à l'arrivée sera restituée au départ, après état des lieux.  
**Arrivée le samedi** de 15h à 20h30. **Départ le samedi** avant 10h. **Draps** non fournis.

### HORS-SAISON (12/04 au 30/06 et du 01/09 au 30/09)

Tarif TTC à la nuit (hors taxes de séjour)

	<b>1 nuit</b>	<b>2 nuits</b>	<b>3 nuits</b>
<b>4 personnes</b> : Watipi, Bikini corsaire, Malaga, Panama, Bahia duo, LO64	<b>60 €</b>	<b>120 €</b>	<b>170 €</b>
<b>4/6 personnes</b> : Ibiza, Ophéa, Santafé, Bahia espace	<b>70 €</b>	<b>140 €</b>	<b>195 €</b>
<b>6/8 personnes</b> : Bermudes, Evo35 (6pers.)	<b>80 €</b>	<b>160 €</b>	<b>225 €</b>
Taxe de séjour : 0.66€/nuit /personne de 18 ans et plus			

### INVENTAIRE (suivant nombre de personnes occupant la location)

<ul style="list-style-type: none"> <li>• 8/10 ou 12 assiettes creuses</li> <li>• 8/10 ou 12 assiettes plates</li> <li>• 8/10 ou 12 assiettes desserts</li> <li>• 8/10 ou 12 verres</li> <li>• 2 saladiers</li> <li>• 2 ou 3 plats</li> <li>• 1 beurrier</li> <li>• 6/8 ou 10 bols</li> <li>• 6/8 ou 10 tasses à café</li> <li>• 1 cafetière électrique</li> <li>• 8/10 ou 12 cuillères à potage</li> <li>• 8/10 ou 12 fourchettes</li> <li>• 8/10 ou 12 couteaux</li> <li>• 8/10 ou 12 cuillères à café</li> </ul>	<ul style="list-style-type: none"> <li>• 1 louche</li> <li>• 1 écumoire</li> <li>• 1 tire-bouchon</li> <li>• 1 ouvre-boîte</li> <li>• 1 décapsuleur</li> <li>• 1 dessous de plat</li> <li>• 1 panier à salade</li> <li>• 1 passoire</li> <li>• 1 série de 4 casseroles</li> <li>• 1 faitout</li> <li>• 2 poêles</li> <li>• 1 bassine</li> <li>• 1 seau à eau</li> </ul>	<ul style="list-style-type: none"> <li>• 1 couvert à salade</li> <li>• 1 balai-brosse</li> <li>• 1 balai</li> <li>• 1 pelle à poussière</li> <li>• 12 cintres</li> <li>• 1 serpillère</li> <li>• 1 étendoir à linge</li> <li>• 1 micro-ondes + cloche</li> <li>• 1 téléviseur écran plat</li> <li>• 1 salon de jardin</li> <li><b>LITERIE</b></li> <li>• Oreillers / alèses</li> <li>• Couverture ou couette</li> </ul>
--	---	---

## TARIFS EMBLEMES PAR NUIT (saison 2018)

Tarif TTC à la nuitée comprenant : emplacement + 1 voiture + eau chaude + accès piscine + Pentogliss hors taxes de séjour - Taux de TVA en vigueur lors de l'établissement du prix

	<b>BASSE SAISON</b> du 12/04 au 15/06 du 01/09 au 30/09	<b>SAISON INTERMEDIAIRE</b> du 16/06 au 06/07 du 25/08 au 31/08	<b>HAUTE SAISON</b> du 07/07 au 24/08
<b>2 personnes</b> (2 people)	<b>18.50 €</b>	<b>22.30 €</b>	<b>30.50 €</b>
<b>Electricité 10 A</b>	<b>5.10 €</b>	<b>5.10 €</b>	<b>5.10 €</b>
<b>Personnes suppl.</b> (Adults additionnal)	<b>5.60 €</b>	<b>6.20 €</b>	<b>7.30 €</b>
<b>Enfant de 2 à 7ans</b> (Children 2 to 7 years)	<b>3.50 €</b>	<b>3.70 €</b>	<b>5.10 €</b>
<b>Enfant de - 2 ans</b> (Children under 2 years)	<b>Gratuit</b>	<b>Gratuit</b>	<b>Gratuit</b>
<b>Voiture suppl.</b> (second car)	<b>4.00 €</b>	<b>4.00 €</b>	<b>4.00 €</b>
<b>Chien</b> (Pet) sauf 1 <sup>ère</sup> et 2 <sup>e</sup> catégorie	<b>3.60 €</b>	<b>3.60 €</b>	<b>3.60 €</b>
<b>Séjour chez propriétaire mobil-home</b> uniquement du 01/07 au 31/08	<b>Gratuit</b>	<b>-</b>	<b>6.00 €</b> (+ de 14ans)
Taxe de séjour : 0.66€ /nuit /personne de 18 ans et plus			

## EQUIPEMENTS DU CAMPING

- Douches chaudes
- Cabinet de toilette (avec eau chaude)
- Lavabos
- WC
- Urinoirs
- Cabines handicapés
- Eau chaude à volonté
- Lavoirs linge et vaisselle
- WIFI gratuit
- Baignoires pour bébé
- Borne eau et vidange pour camping-car
- Machine à laver le linge
- Sèche-linge
- Alimentation
- Jeux d'enfants
- Terrain multisport
- Table de ping-pong
- Bar / Snack avec animation (juillet et août)
- Branchement électriques pour caravanes
- Surveillant de nuit (juillet et août)
- Piscine chauffée non couverte (mi-mai à mi-septembre)
- Pentogliss

## INFORMATIONS COMPLEMENTAIRES POUR VOTRE SEJOUR

### PORT DU BRACELET OBLIGATOIRE

**Piscine chauffée** de mi-mai à mi-septembre et surveillée en juillet et août.

Ouverte de 9h à 19h30. Caleçons interdits.

Jetons machine à laver : **4 €** - Jetons sèche-linge : **4 €**.